

## 成績分布共有システム 簡易マニュアル

はじめに

本システムは成績分布を教員間で共有することで授業間の成績格差を発見し授業改善に繋げる目的で構築されています。主に成績分布のヒストグラムと GPC の閲覧機能を提供します。

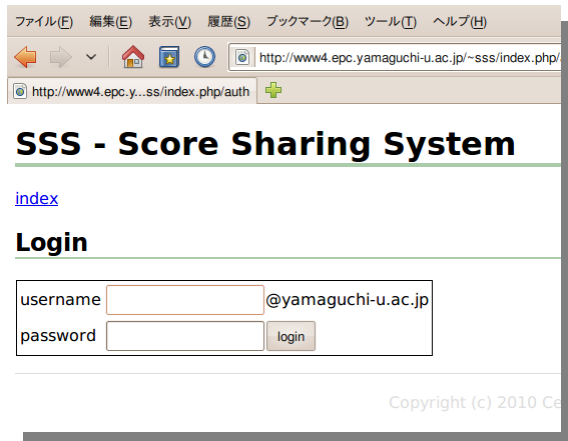
### URL

以下の URL へアクセスして「成績分布共有システム」へ移動してください。

<http://www.epc.yamaguchi-u.ac.jp/SSS.html>

### ログイン

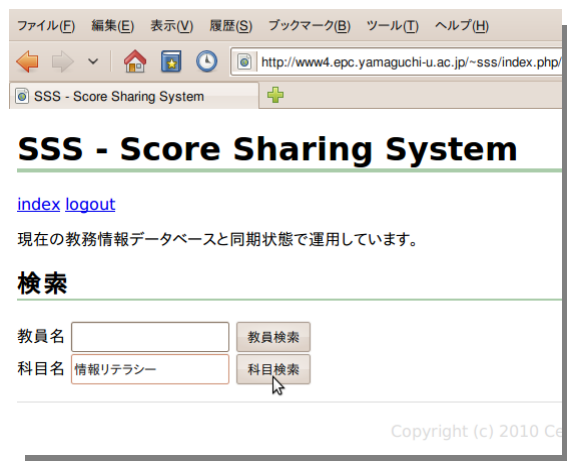
ログインには山口大学の公式メールのアカウントを用います。



### 検索

現在のバージョンでは、教員名または科目名による検索、分科会一覧、教育課程一覧が出来ます。

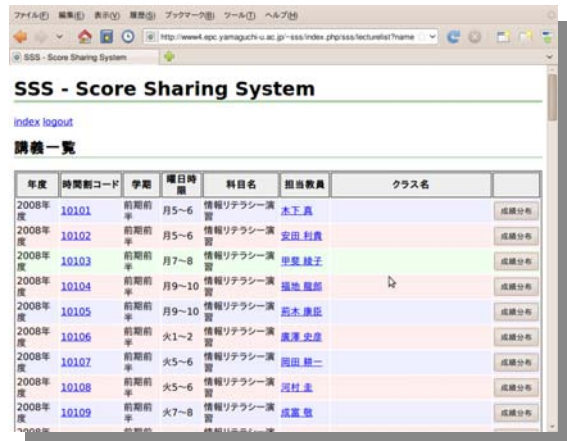
キーワードを入力して検索ボタンをクリックしてください。



### 画面遷移

検索を行うと教員、講義、分科会、教育課程等の一覧が得られます。

各画面にはリンクが配置されており、担当教員をクリックすると担当講義一覧、科目コードをクリックすると同一科目の一覧、時間割コードをクリックすると成績分布の詳細が表示されます。



### 成績分布の詳細

現バージョンでは、成績の分布は選択した講義における成績分布、同一科目全体における成績分布、選択した講義と同一科目全体の比較が表示されます。

成績分布では点数による分布と評価による分布が表示されます。SABCFK は、秀・優・良・可・不可・欠席に対応します。

GPCはGrade Point Class Average です。SABCFK の人数を NS, NA, NB, NC, NF, NK としたとき以下のように計算します。

- $GPC[SABC] = (4NS + 3NA + 2NB + NC) / (NS + NA + NB + NC)$
- $GPC[SABCF] = (4NS + 3NA + 2NB + NC) / (NS + NA + NB + NC + NF)$
- $GPC[SABCFK] = (4NS + 3NA + 2NB + NC) / (NS + NA + NB + NC + NF + NK)$

同一科目全体も同様です。

#### 成績分布

年度: 2008  
 時間割コード: 10107  
 GPC[SABC]: 3.45  
 GPC[SABCF]: 3.45  
 GPC[SABCFK]: 3.45  
 合格者 / 履修者: 31 / 31  
 確定: 未定: 31 / 0

評点	人数	割合	分布
0~	0	0.0%	
10~	0	0.0%	
20~	0	0.0%	
30~	0	0.0%	
40~	0	0.0%	
50~	0	0.0%	
60~	1	3.2%	
70~	2	6.5%	
80~	10	32.3%	
90~	17	54.8%	
100~	1	3.2%	

評級	人数	割合	分布
K	0	0.0%	
F	0	0.0%	
C	1	3.2%	
B	2	6.5%	
A	10	32.3%	
S	18	58.1%	

#### 同一科目全体

年度: 2008  
 科目コード: 57130031  
 GPC[SABC]: 3.19  
 GPC[SABCF]: 3.15  
 GPC[SABCFK]: 3.12  
 合格者 / 履修者: 1688 / 1724  
 確定: 未定: 1724 / 0

評点	人数	割合	分布
0~	2	0.1%	
10~	5	0.3%	
20~	1	0.1%	
30~	3	0.2%	
40~	4	0.2%	
50~	6	0.3%	
60~	102	5.9%	
70~	244	14.2%	
80~	580	33.6%	
90~	539	31.3%	
100~	223	12.9%	

評級	人数	割合	分布
K	15	0.9%	
F	21	1.2%	
C	102	5.9%	
B	244	14.2%	
A	580	33.6%	
S	762	44.2%	

同一科目全体との比較では現在選択されている講義と、同一科目全体との比較を行います。

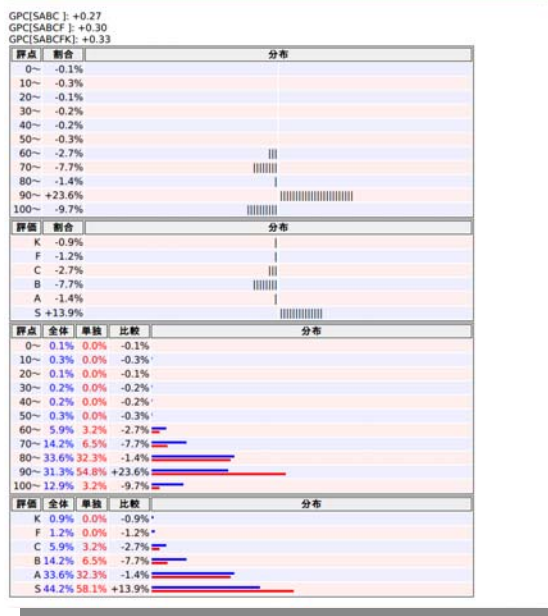
ここで示され「GPC = 講義 GPC - 同一科目全体の GPC」です。つまり科目全体

の GPC より高い場合プラス、低い場合マイナスになります。

ヒストグラムも同様で、プラスであれば、その区間の人数割合が科目全体よりも多いことを示します。

併記されたグラフは全体(青)が科目全体、単独(赤)が現在選択されている講義を示します。

#### 同一科目全体との比較



#### サポート

不具合、要望等の受け付け用 ML を以下のアドレスで開設しています。

E-Mail: [sss-ep@mjin.cc.yamaguchi-u.ac.jp](mailto:sss-ep@mjin.cc.yamaguchi-u.ac.jp)