



平野 靖 准教授

本研究により解決される課題

特に対象疾患や対象動物を限定せず、検査値や画像(放射線画像や細胞画像など)などをAIによって解析し、疾患の分類や予後予測などを行う方法を提供する。
医学や獣医学で得られている知見を基にした解析に加え、コンピュータによる網羅的な解析により新たな知見の発見を可能にする。

技術の内容

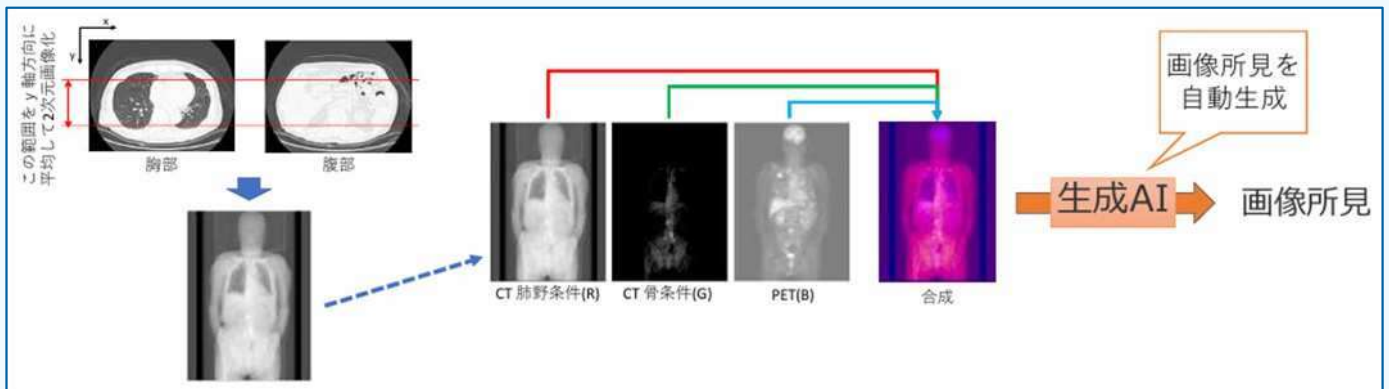
一般的なデータ処理技術およびAI技術の他、最新のものまで対応可能である。

現在得られているデータの概要

入院患者に対する転倒転落の有無、血液検査データ、転倒転落リスクのアセスメント結果
入院患者に対するせん妄発症の有無、血液検査データ、せん妄ハイリスクチェック結果

技術の独自性・優位性

単にAIを用いた解析にとどまらず、特に画像処理技術などによる前処理や後処理と組み合わせることにより、高精度の解析や、結果の視認性を高めることが可能である。



論文・学会発表

- 中津井 雅彦, 平野 靖, 安部 武志, 濱田 和希, 有馬 秀樹, 豊田 貴美子, 幸田 恭治, 西中 芳幸, 石田 博, 浅井 義之: 臨床現場への医用AI導入を目的としたCDSS-AI連携フレームワークの開発, 日本医療情報学会春季学術大会プログラム・抄録集 28回 94-95 2024年6月
- 平野 靖, 小能見 聖弥, 石田 博, 木戸 尚治: 大規模マルチモーダルモデルによるPET/CT画像所見の自動生成, 電子情報通信学会技術報告 2024年3月
- Atsuyuki Saisyo, Shinichi Hashimoto, Haku Ishida, Koichi Kashibe, Tomoyuki Oka, Yasushi Hirano, Miwako Takasago, Yutaka Uchida, Naoto Okada, Taro Takami, Takashi Kitahara: Treatment of Inflammatory Bowel Disease with Biologics in Japan: A Single-Center, Retrospective Pharmacoeconomic Study, *Biological & pharmaceutical bulletin* 47(1) 232-239 2024年
- 中津井 雅彦, 平野 靖, 安部 武志, 濱田 和希, 有馬 秀樹, 豊田 貴美子, 幸田 恭治, 西中 芳幸, 石田 博, 浅井 義之: 臨床現場への医用AI導入のための臨床意思決定支援システム(CDSS)・AI連携システムのアップデートと今後の展望, 医療情報学連合大会論文集 43回 796-799 2023年11月
- 平野 靖, 白源 清貴, 山口 道也, 若松 弘也, 高崎 彰久, 石田 博: 機械学習による急変の予測, 医療情報学連合大会論文集 43回 633-637 2023年11月
- 中津井 雅彦, 平野 靖, 安部 武志, 濱田 和希, 有馬 秀樹, 豊田 貴美子, 幸田 恭治, 西中 芳幸, 石田 博, 浅井 義之: 臨床現場への医用AI導入のための臨床意思決定支援システム(CDSS)・AI連携システムのアップデートと今後の展望, 医療情報学連合大会論文集 43回 796-799 2023年11月
- Tomoyuki Oka, Kyoji Kouda, Naoto Okada, Atsuyuki Saisyo, Kouichi Kashibe, Yasushi Hirano, Sakurao Hiraki, Hirofumi Yamasaki, Haku Ishida, Takashi Kitahara: A low Prognostic Nutritional Index is associated with increased remote infections within 30 days of colorectal surgery: A retrospective cohort study, *American journal of infection control* 2023年4月17日

業績例

リサーチマップをご参照ください。
<https://researchmap.jp/yasushi-hirano>



共同研究

AISMEC
呼吸器・感染症内科
放射線科