

A.I. × RESEARCH DESIGN SEMINAR & MATCHING EVENT

文部科学省科学技術人材育成費補助事業
ダイバーシティ研究環境実現イニシアティブ(牽引型)

第3回
AI研究デザインプロジェクト

AI × 研究デザイン マッチングイベント

— 新たな研究の可能性をDAIラボ (Diversity×AI) で —

SEMINAR

研究がAI技術で
どう展開できるのか？
研究にAIを適用するメリットや
活用方法について知る

MATCHING

組織、分野、立場の
枠を越えて
多様な研究者が集い
アイデアを交換・共創する

6/25 SAT
2022

START 13:30-16:00

会場 **KDDI維新ホール** (山口市産業交流拠点施設) 山口市小郡令和1丁目1番1号

対象 研究者(県内の高等教育機関及び企業等に所属)、大学院生、技術者、行政関係の方など
テーマにご関心のある方

申込 右のQRコードまたは下記URLより事前申し込みをお願いします
<https://ds23e.cc.yamaguchi-u.ac.jp/~jimu/form/?en=220517132404>

申込はこちら



~~※ 2022年6月22日(水) ※ 当日申し込みなしで参加可能です~~

主催 **やまぐちダイバーシティ推進加速コンソーシアム**

国立大学法人 山口大学・公立大学法人 山陽小野田市立山口東京理科大学・独立行政法人 国立高等専門学校機構 宇部工業高等専門学校
UBE 株式会社・株式会社トクヤマ 徳山製造所

A.I. × RESEARCH

第3回 AI研究デザインプロジェクト

AI × 研究データマッチングイベント

- 新たな研究の可能性をDAIラボ (Diversity×AI) で -

6/25 SAT
2022
START 13:30-16:00

- | | | |
|-------|---------------------------------------|------------------------------------------------|
| 13:30 | 開会挨拶・事業概要説明 | 山口大学 副学長 (ダイバーシティ推進担当) 鍋山 祥子 |
| 13:40 | AIでできること
～山口大学及び県内企業の取組事例から part2～ | 山口大学 理事・副学長
(総務企画・DX・情報セキュリティ・大学評価担当) 松野 浩嗣 |
| 14:10 | 事例紹介①
AIシステムを活用した脳卒中治療の実現にむけて | 山口大学 医学部附属病院 助教 藤井 奈津美 |
| 14:25 | 事例紹介②
AIを活用したタンパク質の細胞内局在解析 | 山口大学 時間学研究所 テニュアトラック助教 松村 律子 |
| 14:40 | マッチングイベント | |
| 16:00 | 閉会 | |

AIと研究のマッチングを考える3つのコーナー

CONSULTATION

相談ブース

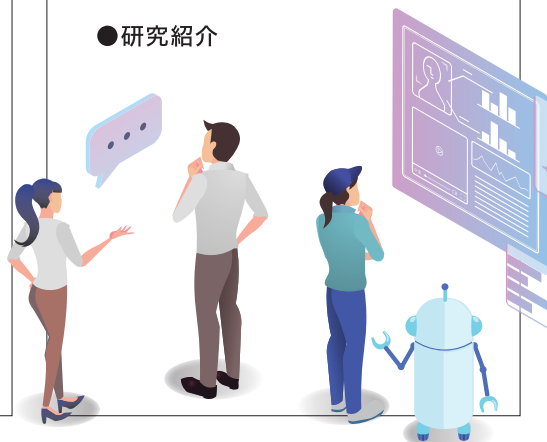
山口大学・山口東京理科大学
宇部工業高等専門学校の教職員による
相談窓口

- 共同研究がしたい
- データは持っているけど、
AI研究者・技術者を紹介して欲しい
- 研究している内容を
どうAIに活用したらいい?
- AIに組み込むデータが欲しい
希望のデータを持っている研究者を
紹介して欲しい

EXHIBITION

ポスター 掲示ブース

- 研究紹介



FREE CONVERSATION

フリートーク スペース

- 会場にいる研究者と自由に意見
交換したい



新型コロナウイルス
感染症への
対応について

- ・県内における新型コロナウイルス感染状況によっては、開催方法を変更させていただく場合がありますので、ご了承ください。
- ・開催方法が変更となった場合は、ダイバーシティ推進室HPと連絡先メールアドレスにてお知らせします。
- ・当日は、熱が37.5℃以上の方、咳やくしゃみなど風邪のような症状のある方は来場をお控えください。
- ・会場は3密を避けるため十分な換気を行い、座席やブース等の間隔を確保するなどの対策をします。



山口大学ダイバーシティ推進室 〒753-8511 山口県山口市吉田 1677-1 (事務局 1 号館 3F)
TEL 083-933-5997 / FAX 083-933-5992
E-mail ydpo@yamaguchi-u.ac.jp <https://ds0n.cc.yamaguchi-u.ac.jp/~diversity/>

