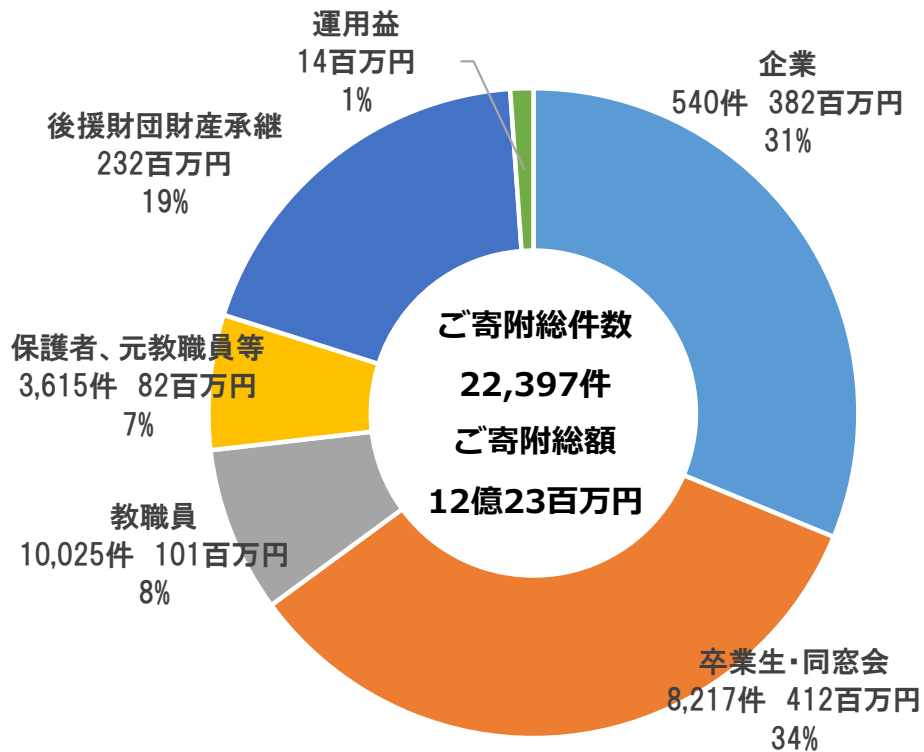


「山口大学基金」は、創基200周年記念事業募金を基に、未来を担う学生のチャレンジ精神を後押しするとともに、学生らが安心して修学できるよう、経済的な支援を行うための基金として、2015(平成27)年に創設されました。

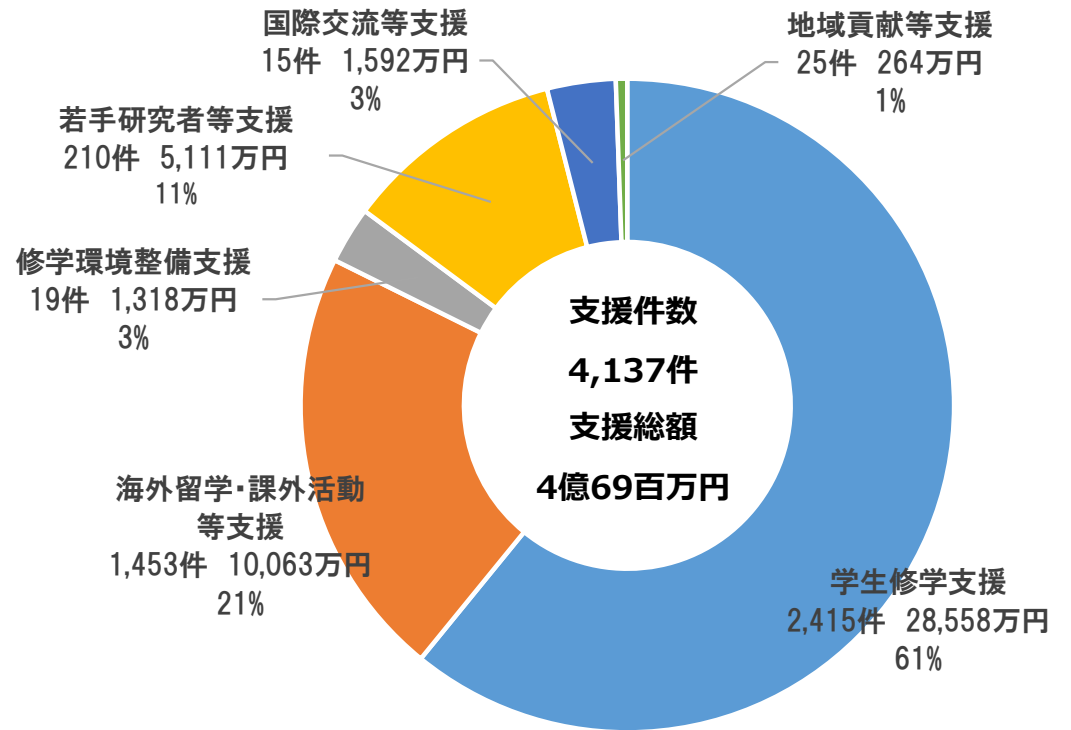
3年後の2018年(令和元年)には、研究活動、国際交流、地域貢献活動への支援など、研究者や大学の事業に対象を拡げ、今日まで多くの学生や研究者を支援してきました。このように様々な支援を継続して行ってこれたのもご支援くださった卒業生の皆様のお陰と心より感謝申し上げます。

山口大学は、基金を更に充実し、継続した学生・研究者への支援を行うことで、グローバルマインドを身につけ、地域そして世界で活躍する「未来の長州ファイブ」を育成するとともに、地域社会の「教育・学術・文化の発展」に広く貢献して参ります。

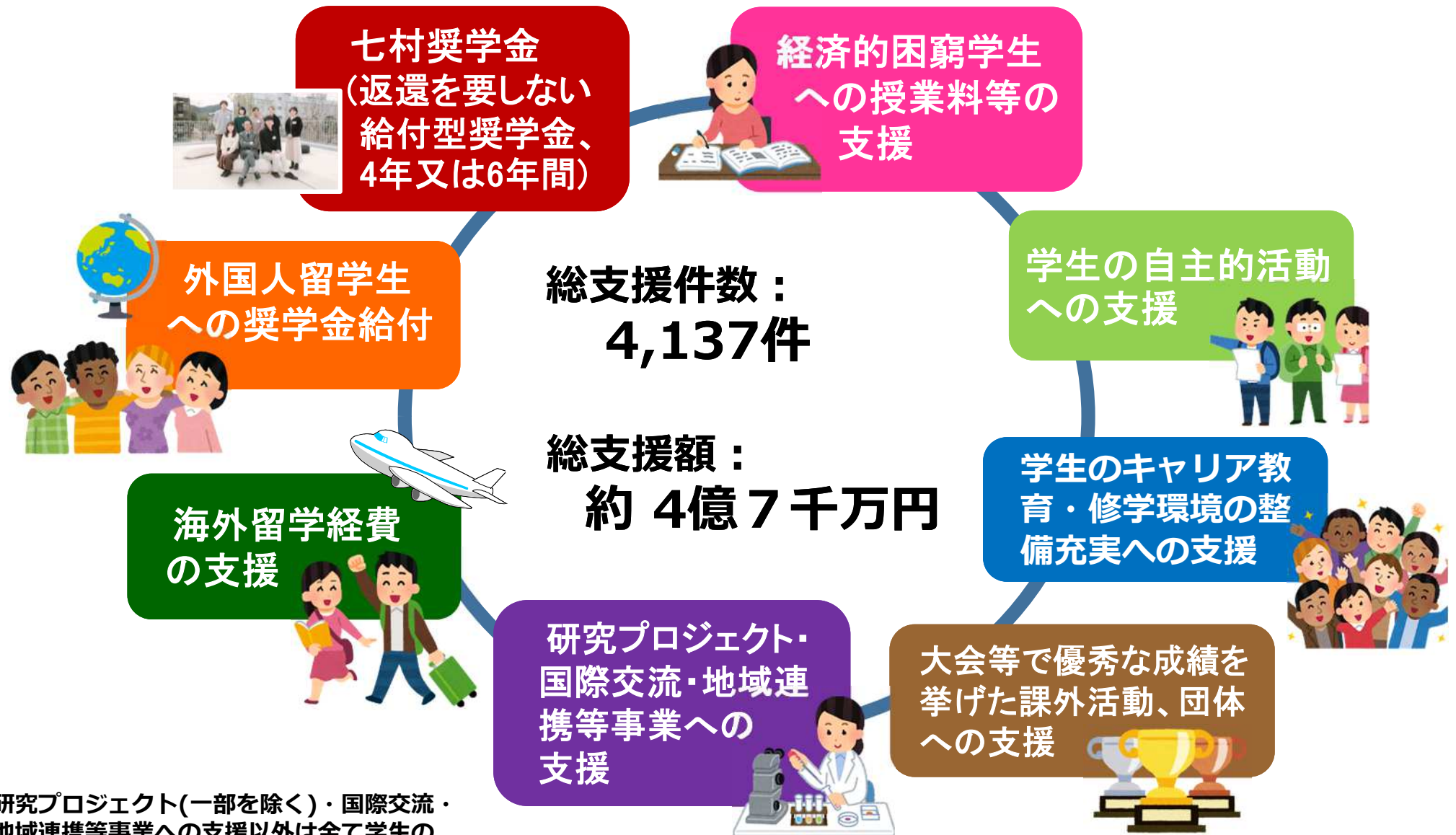
寄附実績(2025年3月末日現在)



支援実績(2025年3月末日現在)



「山口大学基金」は、学生や研究者を対象に様々な支援を行っています。コロナ禍においてもたくさんのご支援有難うございました。お陰様で、コロナ禍では、緊急給付型奨学金による支援や授業料支援、PCR検査料の支援、食品支援等を実施することが出来ました。深く感謝申し上げます。



* 研究プロジェクト(一部を除く)・国際交流・地域連携等事業への支援以外は全て学生のための支援事業です。