



主催：山口大学地域レジリエンス研究センター
共催：山口県土木建築部技術管理課

令和5年度

第1回 実践 BIM/CIM講習会

～ 業務実践力を身につけよう(砂防ダム編) ～

日時 2023年 **11月8日(水) 10:00～16:00**

場所 山口大学工学部 (常盤キャンパス)

募集人数 20～25名 (第2回を1月中旬に開催予定)

本講習会は砂防えん堤設計を題材にインフラ3次元データモデルの作成方法を学習し、実務に応用可能なDXスキル獲得を目標とするリスキリング教育です。

午前の部	
・開会	10:00～10:10
・山口県の建設DXの取組について～BIM/CIMを中心に～	10:10～10:50
・建設DXの事始め (インフラデータのデジタル化)	11:00～11:20
・地盤の三次元モデル作成について	11:20～11:40
・地域レジリエンス研究センターの紹介とDX機材の紹介	11:40～11:50
午後の部	
・3次元CADの基本操作～砂防堰堤モデルの作成まで	13:00～14:25
休憩	
・実業務を想定した砂防堰堤モデルのブラッシュアップと点群データとの連携	14:35～15:55
・質疑応答 (5分)	15:55～16:00
・閉会	



地域レジリエンス研究センター
Center for Local Resilience



お問い合わせ 山口大学 山口大学地域レジリエンス研究センター 共創イノベーショングループ

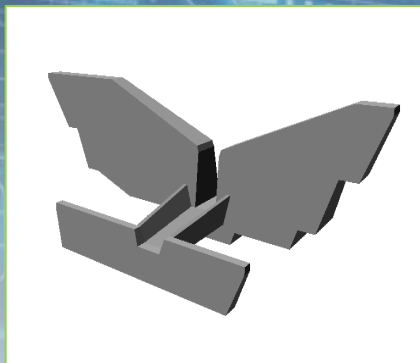
(担当:渡邊) TEL : 0836-85-9302 E-mail : gakuho.w@yamaguchi-u.ac.jp

【講習会の作成モデルのイメージ】

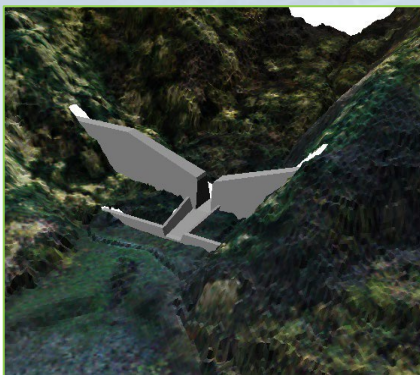
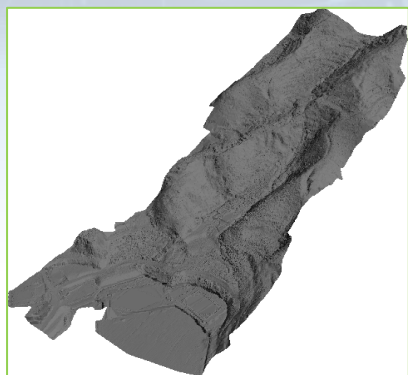
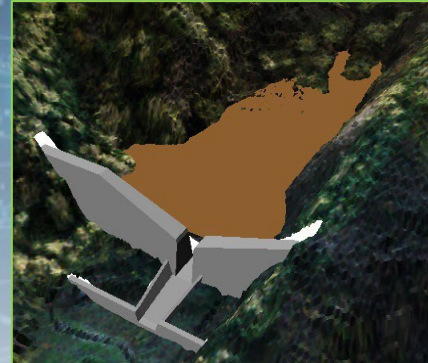
3次元地形データ作成



構造物モデルとの合成



堆砂量の算出



工事用道路の合成と数量算出

講習会参加の申込方法

下記のアドレス(HP)かQRコードからサイトにアクセスし、必要事項(所属, 氏名, 連絡先およびアンケート回答)をご記入の上**10月25日(水)までにメールでお申込**ください。

申込先↓



<https://forms.office.com/r/4TVy19B2Hu>

※ 申込締切は 令和5年10月25日(水)まで

10月27日(水)までに受講者を決定してご連絡させていただきます。