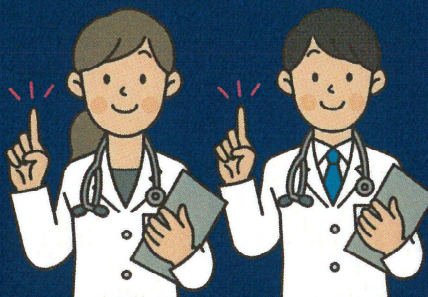


2024年度

# 浦龍利・道雄 医志奨学金

## 医学生支援・給付型奨学金

山口県下の指定校5校出身者向け



### 主な応募資格

- ◎国内の国公立大学の医学部 1年～5年次に在学する者
- ◎山口県内の指定校（岩国高等学校、宇部高等学校、下関西高等学校、徳山高等学校、山口高等学校）を卒業した者

### 奨学金概要

- ◎給付年額：150万円
- ◎給付対象期間：2024年4月から最短修業年限まで

願書到着期限

2024.3.29 (当日消印有効)

詳しくは募集要項を  
お読みください ⇒



内閣府認定  
公益財団法人  
日本フィランソロピック財団  
ウェブサイト ⇒

