


概要

名称	公益財団法人ナガワひまわり財団
代表者	代表理事 高橋 修 (株式会社ナガワ 代表取締役会長)
所在地	〒100-0005 東京都千代田区丸の内1-4-1
設立年月日	平成30年4月2日 (公益認定年月日 令和3年1月27日)
設立目的	高等専門学校・短期大学・大学・大学院に在学する 有為な学生のうち、学術優秀・品行方正でありながら 経済的理由により修学が困難な者に対し奨学援助を 行い、また、大学・研究機関に在籍する研究者又は 研究団体に対し研究助成を行い、もって社会有用の 人材を育成することを目的とする。

事業内容

- 1 高等専門学校生・短期大学生・大学生・
大学院生への奨学金の無償給付
- 2 大学もしくは研究機関における研究活動への助成
- 3 その他前条の目的を達成するため必要な事業

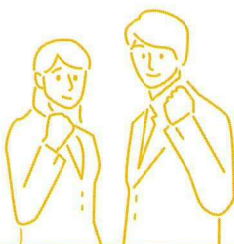
 公益財団法人
ナガワひまわり財団

公式WEBサイト



採用実績

2018年度	7名
2019年度	34名
2020年度	43名
2021年度	68名
2022年度	72名
2023年度	53名
2024年度	80名
2025年度	60名



採用学校実績

ア	三条市立大学 愛知県立芸術大学 愛知淑徳大学 青山学院大学 秋田県立大学 足利大学 茨城大学 岩手大学 宇都宮大学 富山大学 愛媛県立医療技術大学 愛媛大学 追手門学院大学 大分大学 大阪芸術大学 大阪公立大学 大阪国際大学 大阪産業大学 大阪商業大学 大阪体育大学 大阪大学 大妻女子大学 大手前大学 大手前短期大学 岡山大学 岡山理科大学 お茶の水女子大学	カ	学習院大学 鹿児島国際大学 鹿児島大学 神奈川工科大学 神奈川大学 金沢工業大学 金沢大学 金沢美術工芸大学 関西外国語大学 関西大学 関西学院大学 関東学院大学 北見工業大学 岐阜大学 九州工業大学 九州情報大学 九州大学 京都工芸繊維大学 京都大学 近畿大学 熊本大学 群馬大学 慶應義塾大学 県立広島大学 工学院大学 甲南大学 神戸大学 公立鳥取環境大学 公立はこだて未来大学 国際基督教大学 国士館大学	サ	埼玉県立大学 埼玉工業大学 佐賀大学 嵯峨美術大学 札幌学院大学	タ	第一工科大学 拓殖大学 千葉工業大学 千葉大学 中央大学 筑波大学 津田塾大学 天理大学 東海大学 東京経済大学 東京工業大学 東京造形大学 東京大学 東京電機大学 東京都立大学 東京福祉大学 東京理科大学 同志社女子大学 同志社大学 桐朋学園大学 東邦大学 東北学院大学 東北工業大学 東北大学 徳島大学 徳島文理大学 獨協大学 鳥取大学 富山県立大学 富山大学 豊田工業大学 豊橋技術科学大学	チ	南山大学 新潟経営大学 新潟工科大学 新潟国際情報大学 新潟大学 日本赤十字豊田看護大学 日本大学 日本大学短期大学部 日本文理大学	ハ	白鴎大学 阪南大学 一橋大学 兵庫大学 弘前大学 フェリス学院大学 福井医療大学 福井大学 福岡工業大学 福岡大学 福島大学 佛教大学 文教大学 法政大学 北陸先端科学技術大学 北海道医療大学 北海道大学	マ	前橋工科大学 松本大学 松山大学 三重大 武蔵大学 武蔵野大学 武蔵野美術大学 室蘭工業大学 明治学院大学 明治大学 名城大学 桃山学院大学	ヤ	山形大学 山口県立大学 山口大学 山梨県立大学 山梨大学 横浜国立大学 横浜薬科大学	ラ	立正大学 立命館大学 琉球大学 龍谷大学	ワ	和歌山大学 早稲田大学	ナ	高等専門学校 沖縄工業高等専門学校 熊本高等専門学校 鈴鹿工業高等専門学校 仙台高等専門学校 東京工業高等専門学校 都城工業高等専門学校
---	--	---	---	---	--	---	---	---	--	---	--	---	---	---	--	---	-------------------------------	---	----------------	---	--

お問合せ

ナガワひまわり財団 事務局
〒100-0005
東京都千代田区丸の内1-4-1 丸の内永楽ビルディング22階
Email: info@nagawa-himawari.or.jp

NH2202512



公益財団法人
ナガワひまわり財団

2026年度

奨学金のご案内

※ 応募書類のうち「推薦書」については、
学生支援課経済支援係にて作成いたします。
応募をご希望の方は【2026年4月24日(金)】までに
下記までお申し出ください。

【学生支援課経済支援係】

- ・ 電話：083-933-5165
- ・ メール：ga113@yamaguchi-u.ac.jp
- ・ 窓口：共通教育棟1階事務室9番窓口



代表理事
あいさつ



ナガワひまわり財団は、経済的援助を必要とする優れた学生に対して奨学金の支援、優れた研究を行う研究者・研究団体への助成を行い、社会有用の人材育成を目的として設立し、2021年に公益財団法人に移行いたしました。

財団の名称にもあるひまわりには、太陽の方を向いて花を咲かせるという性質があります。

また、ひまわりには「未来を見つめて」という花言葉がつけられています。

ひまわりのように、明るい未来へ自らの意志で歩もうとしている優れた学生が安心して学業に専念し、可能性を最大限に伸ばすことができる環境作りの役に立ちたいという想いから、返済義務のない奨学金財団の設立に至りました。

無限の可能性を秘めた次世代の支えとなれるよう、今後も取り組んでまいります。

代表理事 高橋 修
(株式会社ナガワ 代表取締役会長)

募集要項

- 応募資格 以下に該当する者としします。
※詳細は下記QRより、「奨学生募集要項」にてご確認ください。

奨学生募集要項



- 1 2026年4月1日現在、日本国内の高等専門学校(2年～5年)、短期大学(2年)、大学(2年～4年)、大学院修士課程に在学する者。
- 2 2026年4月1日現在、原則として高等専門学校生・短期大学生は満21歳以下、大学生は満23歳以下、大学院生は25歳以下であること。
- 3 原則前年度までの成績(GPA) 高等専門学校は3.8以上の者。短期大学・大学・大学院生の成績(GPA)が3.00以上の者。
- 4 給与収入世帯の場合は、世帯合計収入800万円未満の者。給与収入以外の世帯の場合は、自営業などその他所得400万円未満の者。
- 5 在学する学校長、学長、研究科・専攻長、指導教官等の推薦する者。
- 6 学費の支弁が困難と認められる者。
- 7 心身ともに優れている者。

- 募集人数 60名程度(予定)
- 給付内容 月額3万円(年36万円)を給付します。
- 給付形態 無償給付
- 給付期間 正規の最短修業期間
※在学中の学生は、年度初めに学業成績表、在学証明書および3ヶ月に1度の近況報告書の提出が必要です。

応募方法

下記注意事項を確認のうえ、応募書類作成(PDF)のもと、ナガワひまわり財団 公式WEBサイトよりご応募ください。

公式WEBサイト



※応募前に必ず所属大学の担当窓口へ事前連絡・申請の確認を行ってください。

※応募書類は事前にすべてを1つのPDFファイルにまとめてからアップロードをお願いいたします。

お問合せ

ナガワひまわり財団 事務局(担当: 藤原)
〒100-0005
東京都千代田区丸の内1-4-1 丸の内永楽ビルディング22階
info@nagawa-himawari.or.jp

応募書類

下記書類①②については公式WEBサイト 募集要項のページよりダウンロードできます。

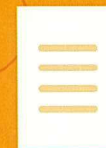
1



奨学生願書

写真(たて4cm×よこ3cmで表面に記名の上、
①の奨学生願書に貼付)

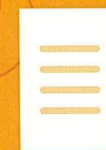
2



ゼミや授業で取り組んでいること
または研究計画書

所定の用紙に記載のこと。5枚以内

3



収入(年収額)を
証明する書類

源泉徴収票、確定申告、あるいは
所属市区町村発行の所得証明の写で可

4



在学証明書

5



学業成績証明書

6



推薦書

応募スケジュール

下記スケジュールは目安となります。

募集開始

2026年

4/1

募集締切

2026年

5/10

書類選考

面接実施

選考会議

結果通知

支給開始

4月1日～5月中旬

5月中旬～6月中旬

6月下旬

7月上旬

7月下旬